



**Fahrtenbestellung:
0123 500 44 11**

Zugestellt durch Österreichische Post
AMTLICHE MITTEILUNG

MOBIL
SÜDWEST
by **IST**
mobil



MOBIL Südwest – die Ergänzung zum öffentlichen Verkehr!

Das bedarfsorientierte Anrufsammeltaxi MOBIL Südwest sichert in Ergänzung zum bestehenden ÖV-Linienverkehr ab 1. Juli 2018 Ihre Mobilitätsversorgung in der Region Südweststeiermark (Bezirke Leibnitz und Deutschlandsberg). Erreichen Sie unabhängig und kostengünstig wichtige Standorte wie z. B. Nahversorger, Ärzte, Freizeiteinrichtungen oder Bus- und Bahnhofstestellen u.v.m.

Zu welchen Zeiten kann ich MOBIL Südwest nutzen?

Montag–Freitag: 5.15–20.00 Uhr

Samstag: 7.00–18.00 Uhr

Sonn-/Feiertag: 7.00–18.00 Uhr

Die frühestmögliche Bestellung kann ab Betriebsbeginn erfolgen, die letzte Fahrtbestellung ist bis Betriebsende möglich. Fahrten an Sonn- und Feiertagen sind spätestens am Vortag bis 17.00 Uhr zu bestellen.



© S-Bahn Steiermark/Lamm

Wie buche und bezahle ich meine MOBIL Südwest Fahrt?

Ab 1. Juli 2018 können MOBIL Südwest Fahrten zwischen den Sammelhaltepunkten gebucht werden.

- 1 Buchen Sie Ihre Fahrt per **Telefon** unter 0123 500 44 11, via **ISTmobil App** (kostenlos erhältlich für Android und iOS) oder **online** unter **www.ISTmobil.at**.
Die Buchung muss mind. 60 Minuten vor der gewünschten Abfahrtszeit erfolgen, Daueraufträge sind möglich.
- 2 Nennen Sie Ihren gewünschten Start- und Zielhaltepunkt.
Gerne helfen wir Ihnen telefonisch Ihren gewünschten Haltepunkt zu finden.
- 3 Mobilitätseingeschränkte Personen erhalten eine Hausabholung.
Voraussetzung ist die Genehmigung der Gemeinde und der Nachweis einer kostenlosen mobilCard.
- 4 Sie werden über Abfahrtszeit & Kosten oder mögliche Anschlussverbindungen an Bus und Bahn informiert.
- 5 Die Bezahlung erfolgt in bar oder mittels kostenloser mobilCard (kostenlos bei ISTmobil erhältlich).

Wieviel kostet eine MOBIL Südwest Fahrt?

TARIFSYSTEM

Distanz	1 Person	≤ 2–3 Personen	> 4 Personen
bis 5,5 km	€ 3,00	€ 2,00	€ 1,00
bis 7,5 km	€ 6,00	€ 5,00	€ 4,00
bis 10 km	€ 9,00	€ 7,00	€ 6,00
ab 10,01 km	€ 1,10/km	€ 0,80/km	€ 0,50/km

Preise gelten pro Person.

* Ab 10,01 km erfolgt mit dem angegebenen Kilometersatz eine exakte Abrechnung. Fahrten innerhalb der Heimatgemeinde sind mit der mobilCard immer günstiger (max. € 6,-/Person).

Sammelhaltepunkte Allerheiligen/Wildon

6701	Allerheiligen	Ort
6702	Allerheiligen	Schloss
6703	Allerheiligen	Gh Windisch
6704	Allerheiligen	Friedhof Allerheiligen
6705	Allerheiligen	Bambach
6706	Allerheiligen	Bambach Jaunegg
6707	Allerheiligen	Nierathberg
6708	Allerheiligen	Nierath
6709	Allerheiligen	Aframberg
6710	Allerheiligen	Karnerhof Url
6711	Allerheiligen	Hoffeldweg
6712	Allerheiligen	Wurzing
6713	Allerheiligen	Inzenhof
6714	Allerheiligen	Mittergrub
6715	Allerheiligen	Josef Krainer Gedenkstätte
6716	Allerheiligen	BS Zenzjörg
6717	Allerheiligen	Ziegelberg Kapelle
6718	Allerheiligen	Neudorfberg Kreuz
6719	Allerheiligen	Springerweg
6720	Allerheiligen	Allerheiligenstraße
6721	Allerheiligen	Kulmburg
6722	Feiting	Hohl
6723	Feiting	Gh Fruhmann
6724	Feiting	Siebing Kreuz
6725	Feiting	Prending
6726	Feiting	Trösterweg
6727	Feiting	Kleinfelting
6728	Feiting	Edelhofweg
6729	Feiting	Pichla
6730	Feiting	Schwasdorf
6731	Feiting	Schwasdorf Österreicher
6732	Feiting	Pesendorf

Gemeinde Allerheiligen bei Wildon

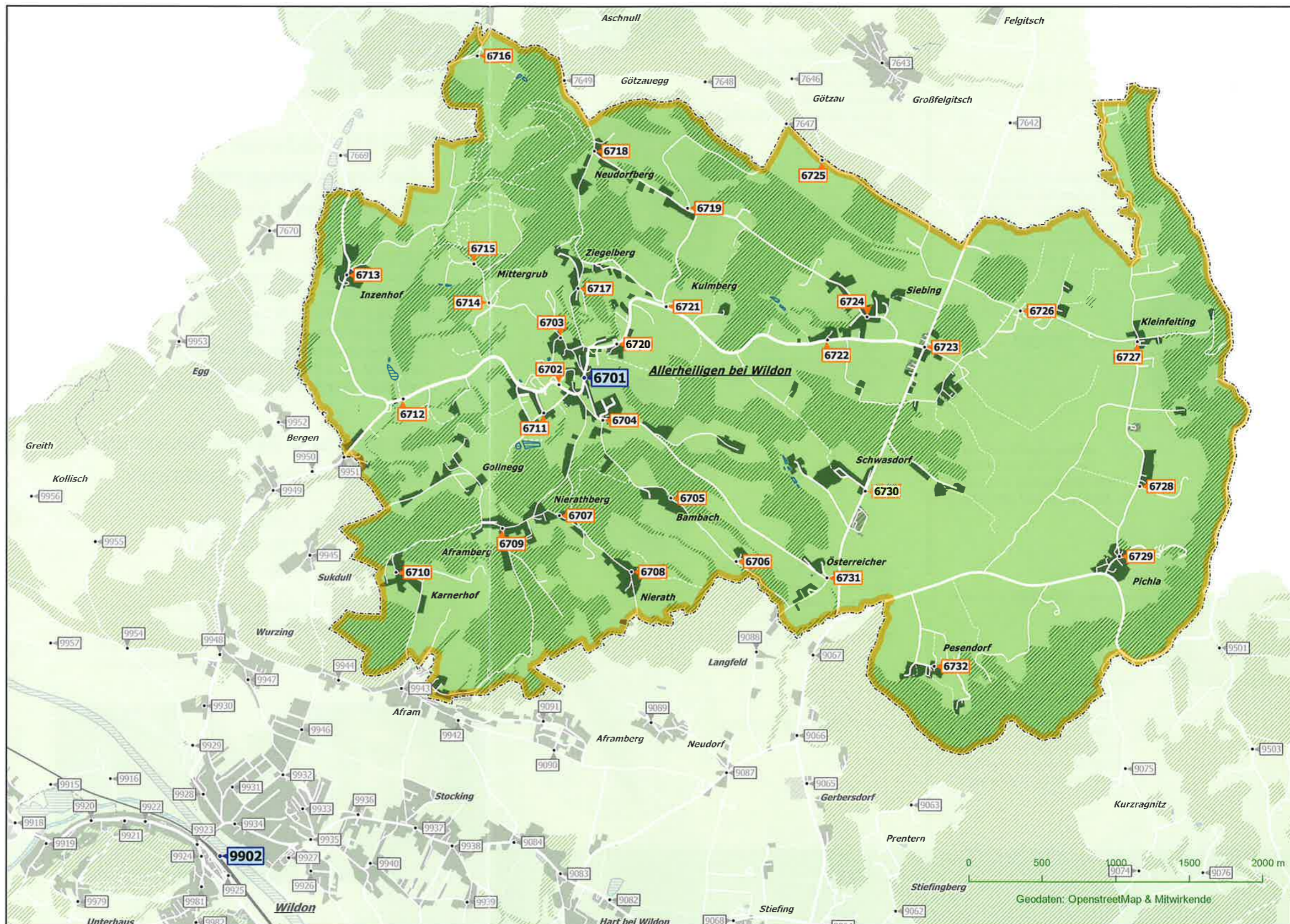
MOBIL Südwest Fahrten sind auch gemeindeübergreifend möglich, die jeweilige Gemeindekarte finden Sie unter www.ISTmobil.at.

ÖV Hauptknotenpunkte*

6701	Allerheiligen	Ort
9902	Wildon	Bahnhof



* ermöglichen den einfachen und kostengünstigen Anschluss zu Bus und Bahn, Unabhängig von der tatsächlichen Fahrtlänge sind die gekennzeichneten ÖV Hauptknotenpunkte um max. 6,00 Euro erreichbar. Fahrten innerhalb der Heimatgemeinde sind immer günstiger (max. € 6,-/Person). Voraussetzung ist der Besitz einer kostenlosen mobilCard.



Allerheiligen bei Wildon

Ein Tag mit MOBIL Südwest

Papa Bernhard (42) arbeitet in Graz, MOBIL Südwest bringt ihn zur nächstgelegenen S-Bahn Haltestelle. In der S-Bahn bucht er bereits seine MOBIL Südwest Heimfahrt für den Nachmittag.



5:45



7:10



Mama Doris (39) pendelt immer öfter mit dem Bus zur Arbeit, da Sie mit MOBIL Südwest problemlos die 2 km entfernte Bushaltestelle erreicht.



Opa Franz (72), der sich den Fuß gebrochen hat, muss zu seinem Hausarzt. Dank seiner mobilCard und der Bestätigung seiner Gemeinde, wird er von zu Hause abgeholt.



9:30



11:00



Oma Gabi (74) nutzt MOBIL Südwest für die Fahrt ins Ortszentrum, um Einkäufe zu erledigen und sich mit Freunden zu treffen.



Tochter Lisa (6) wird bei ihrer Schule von MOBIL Südwest abgeholt und zum Musikunterricht gebracht.



12:45



16:10



Sohn Alex (12) fährt mit MOBIL Südwest zum Fußballtraining. Am Weg dorthin steigen auch seine Freunde zu – zu viert zahlen sie nur mehr € 1,-.



Mama Doris & Papa Bernhard planen ihren Familienurlaub. Sie buchen bereits jetzt ihre MOBIL Südwest Fahrt zur nächstgelegenen S-Bahn-Haltestelle, um mit dem Zug zum Flughafen zu gelangen.



19:45



Der MOBIL Südwest Betrieb wird durch die Mikro ÖV Förderung des Landes Steiermark – Abteilung 16 und aus Gemeindemitteln finanziert. Die Grundlagenplanung MOBIL Südwest wurde im Rahmen des Programmes zur Entwicklung des ländlichen Raumes LE 2014-2020 mit Mitteln der Europäischen Union, des Bundes und des Landes Steiermark gefördert. Das LEADER-Programm wird über das Regionalressort des Landes Steiermark abgewickelt.

ISTmobil GmbH, Kärntner Straße 7b, 8020 Graz
Fahrtenbestellung: 0123 500 44 11
Kundenservice: 0123 500 44 99
Mail: servicezentrale@ISTmobil.at, Web: www.ISTmobil.at

